

VANNE MAV 1.50

CARACTERISTIQUES

- Convient à un système duplex alterné.
- La vanne est pilotée par le circuit imprimé de la vanne d'adoucisseur.
- Le corps de la vanne MAV est en 1.50" pour une perte de charge minimale.
- Donne la possibilité de régénérer à l'eau brute ou à l'eau adoucie.
- Utilise le moteur Clack à courant direct à grande fiabilité.
- Possibilité pour un filtre simplex de se laver avec une alimentation en eau filtrée.
- Ecoulement de l'orifice A vers l'orifice commun (chute de pression de 0.26bar à 13.68m³/h).
- Ecoulement de l'orifice B vers l'orifice commun (chute de 0.15bar à 13.68m³/h).
- Pression de fonctionnement : minimum 1.4bar et 8.75bar maximum
- Température de fonctionnement : 4.4°C minimum à 43.33°C maximum

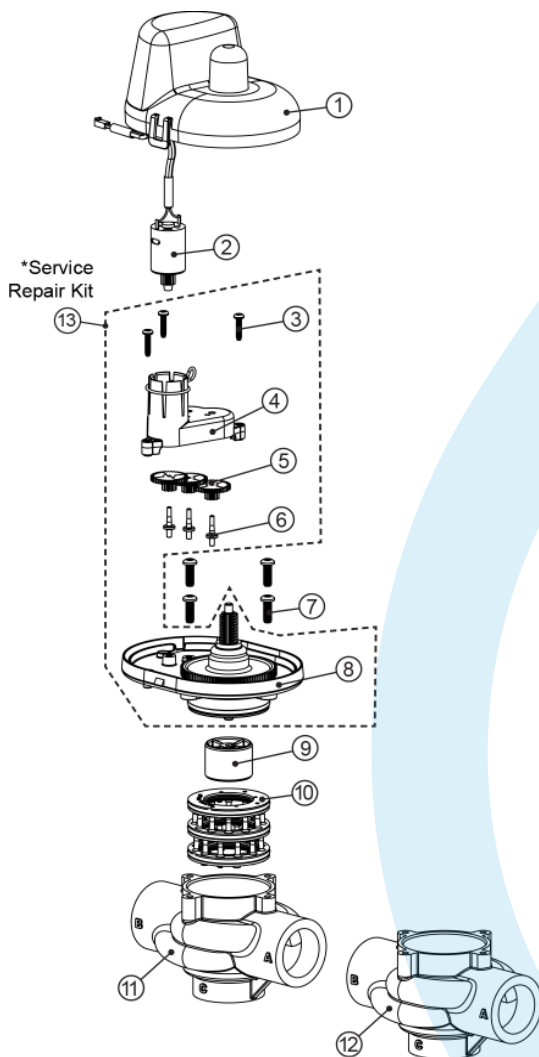


Order No. V3071 • NPT
Order No. V3071BSPT • BSPT



EXAMPLE OF A TWIN CONFIGURATION

Drawing No.	Order No.	Description	Quantity	
			V3071	V3071BSPT
1	V3073	MAV/NOHWBY COVER ASY	1	1
2	V3476	WS MOTOR ASY 8 FT	1	1
3	V3592	SCREW #8-3/4 PHPN T-25 SS	3	3
4	V3262-01	WS1.5&2ALT/2BY REDUCGEARCVASY	1	1
5	V3110-01	WS1 DRIVE REDUCING GEAR PLAIN	3	3
6	V3264	WS2 BYPASS REDUCTION GEAR AXLE	3	3
7	V3527	SCREW 1/4-20 X 3/4 BHSCS SS	4	4
8	V3072	MAV/NOHWBY 1/125/15 DRIVE ASY	1	1
9	V3506-01	MAV/NOHRD 1/125/15 PISTON	1	1
10	V3074	MAV/NOHWBY 1/125/15 STACK ASY	1	1
11	V3525-01	MAV BODY 1.5 NPT	1	N/A
12	V3525BSPT-01	MAV BODY 1.5 BSPT	N/A	1
Not Shown	V3474	WS ALT CONNECT CORD 8FT BLK	1	1
*13	V3042	WS1/1.25/1.5 MAV & NHWB SERVICE PACK		



Pression de fonctionnement :
Minimum 1.4 bar et 8,75 bar maximum
Température de fonctionnement :
4.4°C minimum à 43.33°C maximum

