

## VANNE MAV 1.00-1.25

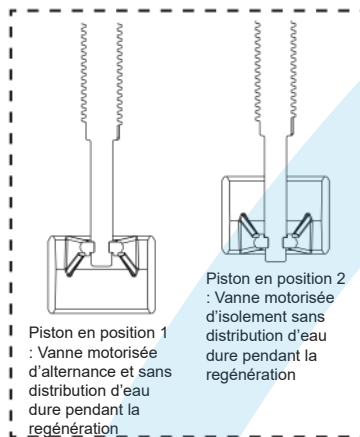
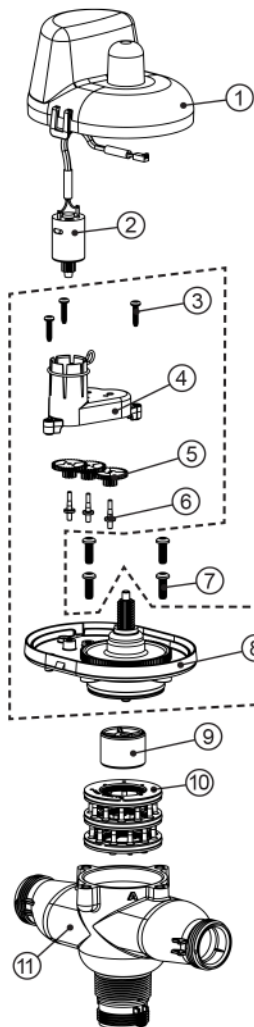


### CARACTERISTIQUES

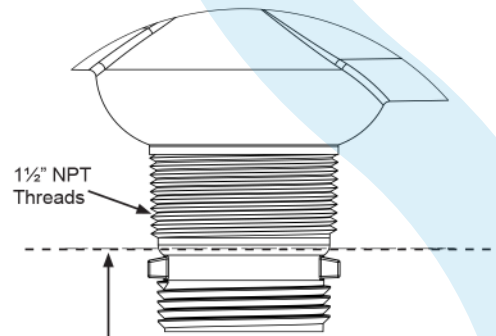
- Convient à un système duplex alterné.
- La vanne est pilotée par le circuit imprimé de la vanne d'adoucisseur.
- Le corps de la vanne MAV est en 1.25" pour une perte de charge minimale.
- Possibilité de monter des raccords 1.00" ou 1.25" selon l'application.
- Donne la possibilité de régénérer à l'eau brute ou à l'eau adoucie.
- Utilise le moteur Clack à courant direct à grande fiabilité.
- Possibilité pour un filtre simplex de se laver avec une alimentation en eau filtrée.
- Ecoulement de l'orifice A vers l'orifice commun avec un CV de 3.7m<sup>3</sup>/h (chute de pression de 0.23bar à 6.8m<sup>3</sup>/h)
- Ecoulement de l'orifice B vers l'orifice commun avec un CV de 3.9m<sup>3</sup>/h (chute de 0.21bar à 6.8m<sup>3</sup>/h)
- Pression de fonctionnement : minimum 1.4bar et 10bar maximum
- Température de fonctionnement : 4.4°C minimum à 43.33°C maximum



Drawing No.	Order No.	Description	Quantity	
			V3069FF	V3069MM
1	V3073	MAV/NOHWBY COVER ASY	1	1
2	V3476	WS MOTOR ASY 8 FT	1	1
3	V3592	SCREW #8-3/4 PHPN T-25 SS	3	3
4	V3262-01	WS1.5&2ALT/2BY REDUCGEARCVRASY	1	1
5	V3110-01	WS1 DRIVE REDUCING GEAR PLAIN	3	3
6	V3264	WS2 BYPASS REDUCTION GEAR AXLE	3	3
7	V3527	SCREW 1/4-20 X 3/4 BHSCS SS	4	4
8	V3072	MAV/NOHWBY 1/125/15 DRIVE ASY	1	1
9	V3506-01	MAV/NOHRD 1/125/15 PISTON	1	1
10	V3074	MAV/NOHWBY 1/125/15 STACK ASY	1	1
11	V3504FF	MAV BODY 1/125 ASY F-F	1	N/A
12	V3504MM	MAV BODY 1/125 ASY M-M	N/A	1
13	V3151	WS1 NUT 1 QC	N/A	2
14	V3150	WS1 SPLIT RING	N/A	2
15	V3105	O-RING 215	N/A	2
Not Shown	V3474-01	WS ALT MAV 1/125 CORD 8FT BLK	1	1
*16	V3042	WS1/1.25/1.5 MAV & NHWB SERVICE PACK		

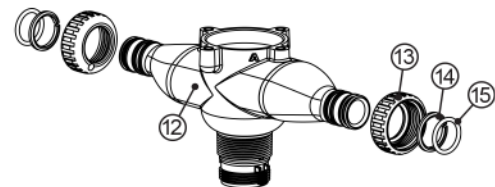


Pression de fonctionnement :  
Minimum 1.4 bar et 10 bar maximum  
Température de fonctionnement :  
4.4°C minimum à 43.33°C maximum



Le raccord rapide pour connecteur Clack peut être coupé pour utiliser le filetage 1 1/2" NPT.  
Ebavurer et nettoyer après découpe.

Note : Utiliser du ruban téflon pour visser un raccord sur le filetage 1 1/2".



Les raccords mâles, repère A et B, peuvent être raccordés directement sur les vannes Clack 1.00" ou 1.25" ou à un raccord vertical V3191-01.

Utilisation du montage avec 2 ensembles V3191-01 jusqu'aux bouteilles 16" maximum.

La sortie de la vanne peut être utilisée avec des connecteurs Clack ou comme filetage 1 1/2" NPT

Les raccords femelles, repère A ou B, nécessitent l'utilisation de connecteurs Clack.  
Le raccord commun, sans repère, peut être utilisé avec des connecteurs Clack ou comme filetage 1 1/2" NPT.

\*16 Service Repair Kit