

Régulateur de niveau à flotteur

FLOTTEUR A BILLE 3 FILS

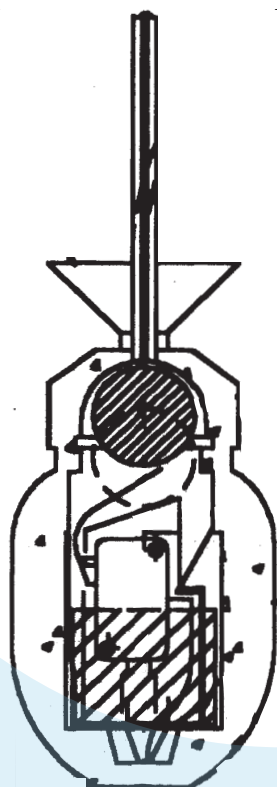


INSTRUMENTATION

RÉGULATEUR DE NIVEAU À FLOTTEUR

FLOTTEUR A BILLE 3 FILS

- Régulateur de niveau à flotteur constitué d'une enveloppe extérieure en polyéthylène.
- A l'intérieur polyuréthane expansé sous pression à cellules fermées non hygroscopiques.
- Fonctionnement par commutateur électrique de type micro-switch et bille en inox insérée dans le polyuréthane.
- Isolation absolue de fonctionnement du régulateur de niveau IP68.
- Longueur de câble 5 m.



APPLICATIONS

Régulateur de niveau pour les eaux propres et chargées.

Régulateur de niveau à flotteur

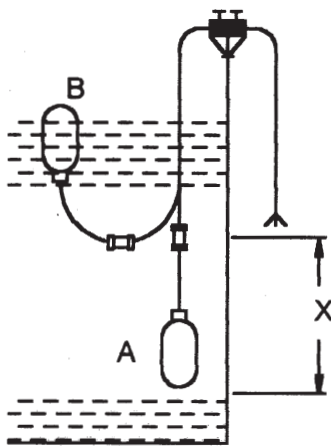
CARACTÉRISTIQUES ÉLECTRIQUES

Tension de service maxi.	250 V
Charge résistive	10 A
Tension d'essai	4kV

Température maximum : 45°C

Pression de service maxi : 10 bar

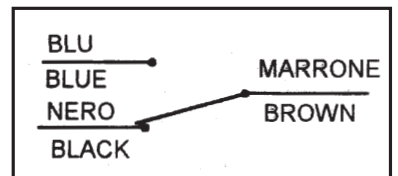
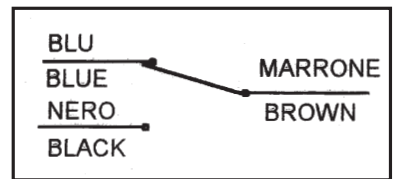
UTILISATION



X = hauteur variable pour ajuster le point de fonctionnement.

A) cables bleu et marron : le contact est fermé quand le flotteur est en bas puis ouvert quand le flotteur est en haut.

B) cables noir et marron : le contact est fermé quand le flotteur est en haut puis ouvert quand le flotteur est en bas.



Position de permutation

