

# Vanne de bypass proportionnelle 1"



ECHANGE D'IONS

ACCESSOIRES DE MONTAGE

VANNE DE BYPASS PROPORTIONNELLE 1"

La vanne de bypass est une vanne utilisée pour les adoucisseurs d'eau potable.

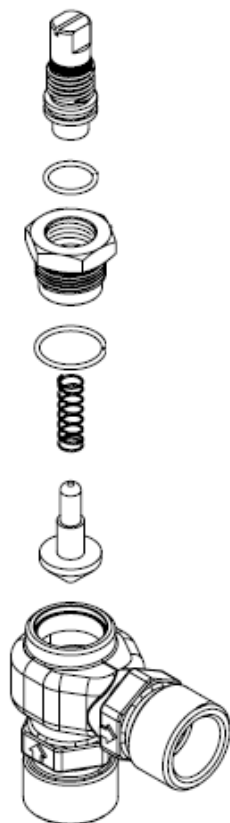
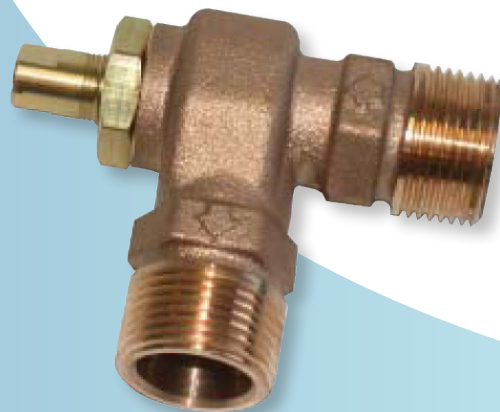
Elle a été conçue pour des installations à petits débits.

La vanne se monte en dérivation sur la conduite principale, en bypass.

Le corps de la vanne est en laiton.

Plage de réglage : 250 à 2500 l/h en fonction de la pression.

Référence : BU61564-10



## APPLICATIONS

Adoucisseurs d'eau potable PN 10 pour l'industrie, l'artisanat et les installations domestiques.

Température maxi : 65°C.