

# Cartouches de filtration

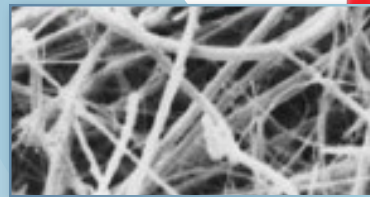
Filtre évent HIGH FLOW BIO-X



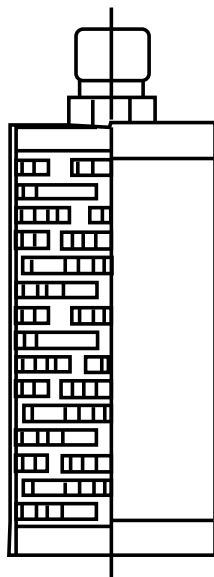
## FILTRATION

### FILTRE EVENT HIGH FLOW BIO-X

- Les Event High Flow Bio-X sont conçus pour les applications critiques pour la protection des petites cuves de stockage d'eau purifiée.
- Média filtrant constitué de microfibres imprégnées hydrophobes en PTFE.
- Rapport débit perte de charge exceptionnel comparé aux membranes de filtration classiques.
- Seuil de coupure de 0.01  $\mu\text{m}$  garantissant l'élimination des bactéries et des virus.



Microfibres



## CONSTRUCTION

- Media filtrant : microfibres PTFE
- Support : PP
- Joint EPDM

### Conformité :

- CFR21 part 177
- EC1935 / 2004
- USP Plastics Cass VI - 121°C
- ISO 10993

# Cartouches de filtration

## CONDITIONS OPÉRATOIRES

- Pression différentielle maximum acceptable (extérieur/intérieur) 4.5 bars.
- Température maximum en continu : 70°C.
- Stérilisation : par autoclave à 135°C (maximum 100 fois).

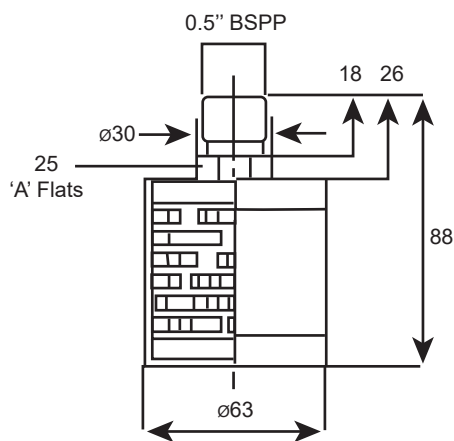
### Références :

**ZGPB0.1V** pour cartouche 2.5"

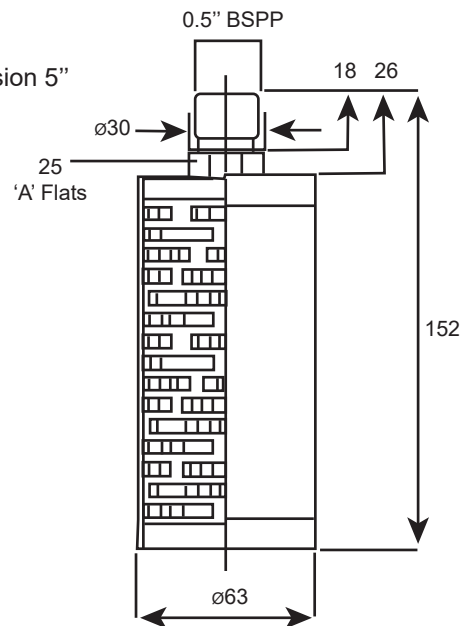
**ZGPA0.1V** pour cartouche 5"

## DONNÉES PHYSIQUES

- Raccordement sur cuve : 1/2" mâle.
- Longueur : 88 mm pour la version 2.5" et 152 mm pour la version 5"

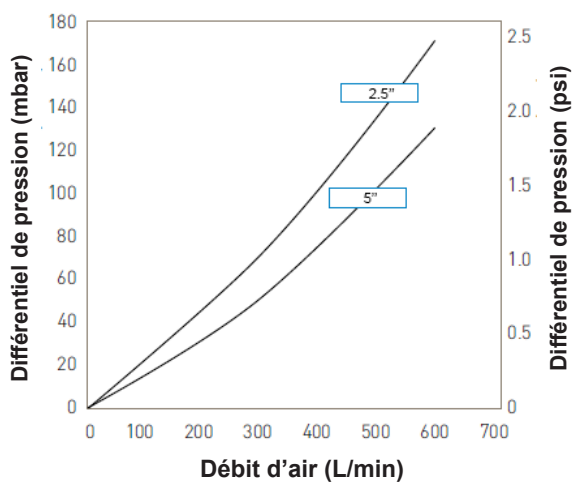


**ZGPB0.1V**



**ZGPA0.1V**

## PERFORMANCES



## PERTE DE CHARGE

- Cartouche 2.5" : 6 000 l/h @ 20 mb
- Cartouche 5" : 12 000 l/h @ 20 mb



### ADH2OC INDUSTRIAL

#### Siège

3, Rue Kercoz  
22 220 TRÉGUIER - FRANCE  
Tel +33 (0)2 96 40 02 50  
Fax +33 (0)2 22 44 98 48  
www.adh2oc-industrial.com

#### Atelier de fabrication et stock

Lieudit «La Vallée Drouard»  
28500 CHÉRISY - FRANCE  
Tel +33 (0)2 37 50 20 79  
Fax +33 (0)2 22 44 98 48  
e-mail : infos@adh2oc-industrial.com