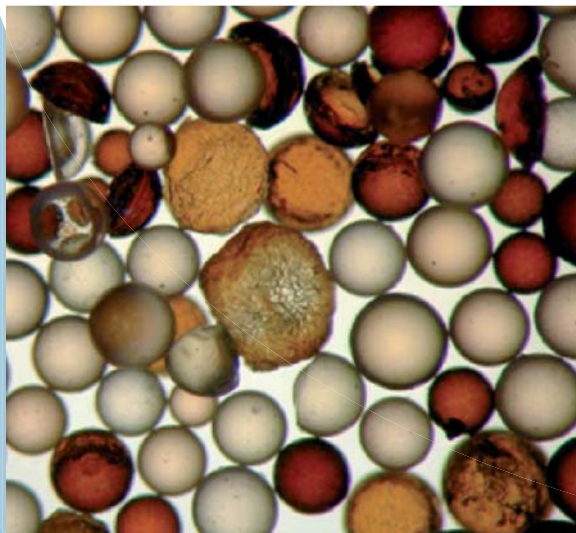




FILTRATION

ECOMIX

- ⦿ **Ecomix** est un média de filtration granulaire utilisé pour la réduction des matières organiques naturelles, la dureté, le fer, le manganèse et l'ammoniac.
- ⦿ L'action de l'**Ecomix** est indépendante du pH, de la salinité anionique et de la présence de chlore.
- ⦿ **Ecomix** est un mélange homogène de 5 résines échangeuses d'ions et de supports naturels et synthétiques d'adsorption.
- ⦿ **Ecomix** s'utilise comme une résine échangeuse d'ion et se régénère au chlorure de sodium (NaCl).
- ⦿ Pour calculer la capacité d'échange, seule la dureté de l'eau (TH) est prise en compte.
- ⦿ Deux qualités sont disponibles :
 - ECOMIX A : à utiliser en priorité quand les contaminants à retirer sont essentiellement la dureté et le fer.
 - ECOMIX B : à utiliser en priorité quand les contaminants à retirer sont essentiellement d'origine organique.



- ⦿ Poids en vrac : 0,75 kg/l
- ⦿ Conditionnement : sacs de 12 litres (9,00 kg)

APPLICATIONS

- Déferrisation et démantanisation des eaux d'alimentation.
- Réduction du sulfure d'hydrogène.
- Eaux potables.
- Eaux industrielles.
- Prétraitement d'osmoseurs ou de résines échangeuses d'ions.

DONNÉES TECHNIQUES

	Capacité d'échange °F
ECOMIX A	3.75
ECOMIX B	3.25

Taux de saumurage minimum : 120 à 160 g de NaCl par litre.

LIMITES D'UTILISATION

ECOMIX A	Dureté TH en °F	Fer mg/l	Manganèse mg/l	DCO mg/l	Amoniac mg/l	TDS mg/l
Eau brute	75	15	3	16	4	4000
Eau traitée	<= 2	< 0.3	< 0.1	< 8	< 0.5	4000

ECOMIX B	Dureté TH en °F	Fer mg/l	Manganèse mg/l	DCO mg/l	Amoniac mg/l	TDS mg/l
Eau brute	75	10	3	80	4	4000
Eau traitée	<= 2	< 0.3	< 0.1	< 8	< 0.5	4000

DONNÉES DE FONCTIONNEMENT

Température maxi	°C	40
pH	pH	5 à 9
Hauteur de couche minimum	mm	500
Hauteur de couche optimum	mm	800
Vitesse de filtration	m ³ /h/m ²	20 à 25
Contre lavage (15 à 20 min)	m ³ /h/m ²	13 à 15
Régénération (45 à 65 min)	m ³ /h/m ²	3 à 5
Rinçage rapide (15 à 20 min)	m ³ /h/m ²	20 à 25
Hauteur libre	%	40
Régénération (NaCl)	%	8 à 10
Taux de régénération (NaCl)	g/l	>120

ECOMIX après un contre lavage (stratification)

