

Cuve Polyéthylène

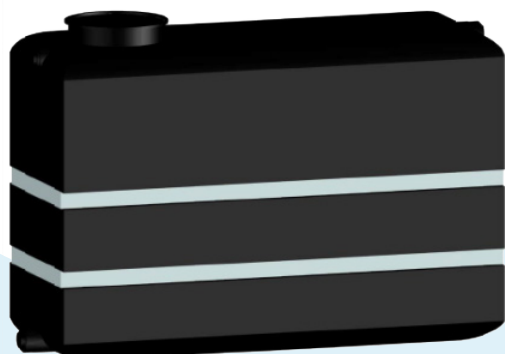
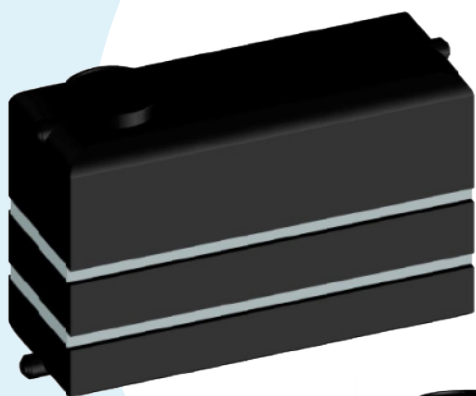
Cuve rectangulaire de stockage d'eau atmosphérique



STOCKAGE

CUVE POLYETHYLENE HAUTE DENSITÉ

- Ces cuves sont rectangulaires, de couleur noire et avec bandages.
- Livrée en standard avec un trou d'homme, 1 piquage de prélèvement en partie basse R2" et deux contacteurs de niveau à flotteur.
- Autre piquages de 3/4" à 2" ou à brides DN 40 à DN 100 sont réalisables à la demande.
- Filtre évent et trop plein protégés par une garde hydraulique sur demande.



APPLICATIONS

Stockage d'eau à pression atmosphérique.



Cuve Polyéthylène

CARACTERISTIQUES TECHNIQUES

Référence	Volume (L)	Bandage	Poids (kg)	L x l x H (mm)	Equipements de base
W1000N	1000	2	53	1400 x 730 x 1380	Trou d'homme (ø 400 mm) Sortie basse 2" - 2 niveaux
W1650N	1600	2	75	2000 x 730 x 1380	Trou d'homme (ø 400 mm) Sortie basse 2" - 2 niveaux
W2000N	2000	3	118	2050 x 730 x 1670	Trou d'homme (ø 450 mm) Sortie basse 2" - 2 niveaux
W3000N	3000	4	210	2330 x 850 x 1980	Trou d'homme (ø 450 mm) Sortie basse 2" - 2 niveaux
W5000N	5000	4	240	2390 x 1350 x 1980	Trou d'homme (ø 450 mm) Sortie basse 2" - 2 niveaux

RECOMMANDATIONS D'UTILISATION

- Pression atmosphérique.
- Température $\leq 40^{\circ}\text{C}$
- Ces cuves doivent être protégées des rayons solaires.
- Le stockage de produits de densité supérieure à 1,2 nécessite un renforcement des bandages.
- Avant la mise en place des cuves, s'assurer de la planéité du sol maçonné, ainsi que la stabilité du support, celui-ci devant être lisse et ne présenter aucun risque de poinçonnement.

